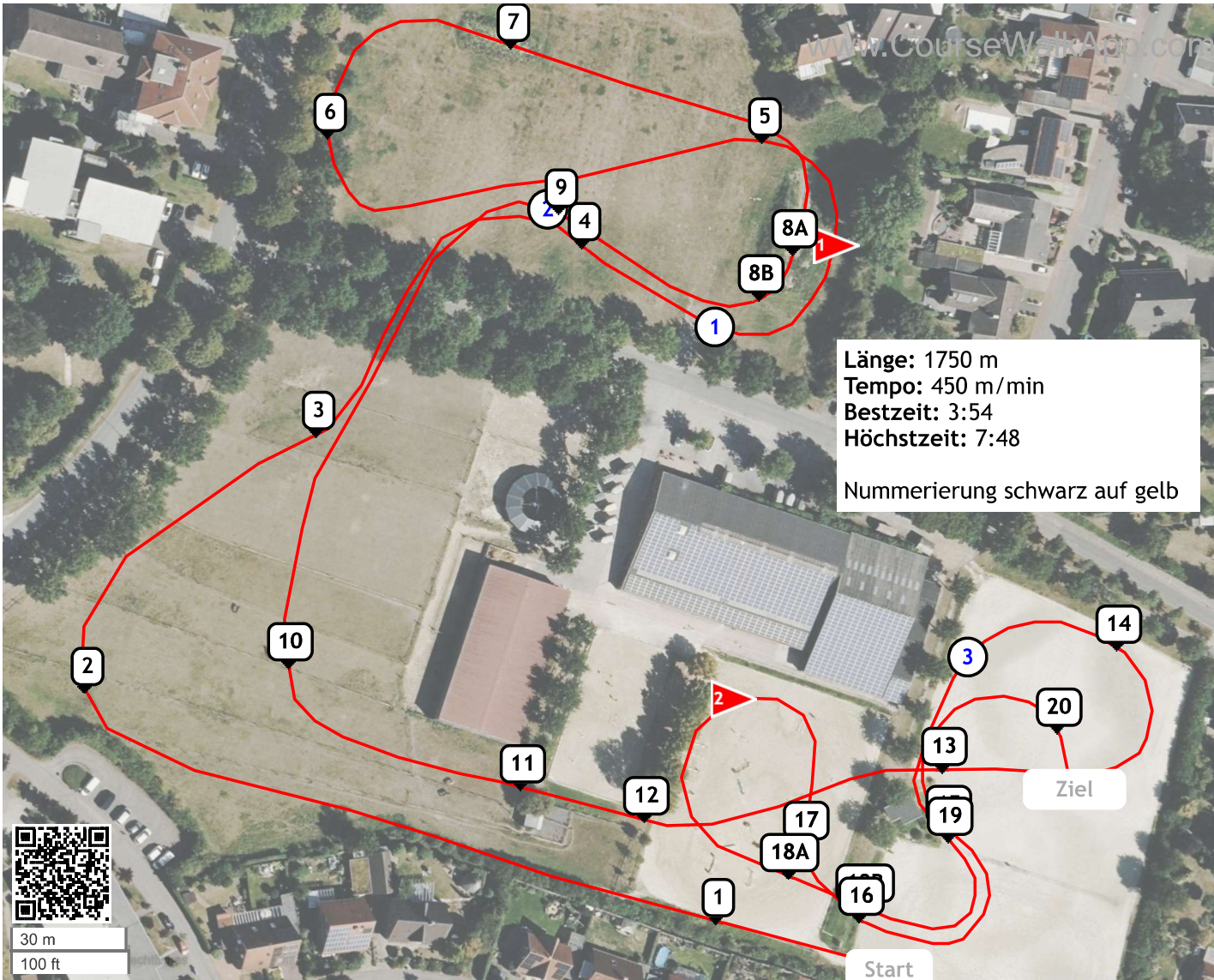


Kreismeisterschaften Kreis Coesfeld (ID: 49212) -



- 1 Bank
- 2 Schweinerücken
- 3 Kiste auf der Weide
- 4 Dach mit Bürste
- 1 Pflichttor
- 5 Haus am Wall
- 6 Pferd der Ponykinder
- 7 Kirche St.Lambertus auf dem Wall
- 8A Baumstamm auf dem Wall
- 8B schmale Kiste
- 9 Dach mit Bürste
- 10 Besenbank
- 11 Mauer am Stall
- 12 überbauter Graben
- 13 Baumstamm am Wasser
- 14 Ascheberg's Schatztruhe
- 15 Baumstamm hinter dem Wasser
- 16 Aufsprung
- 17 Baumstamm
- 2 Pflichttor
- 18A Dach mit Bürste
- 18B Tiefsprung
- 19 Baumstamm vor dem Wasser
- 20 große Kabeltrommel