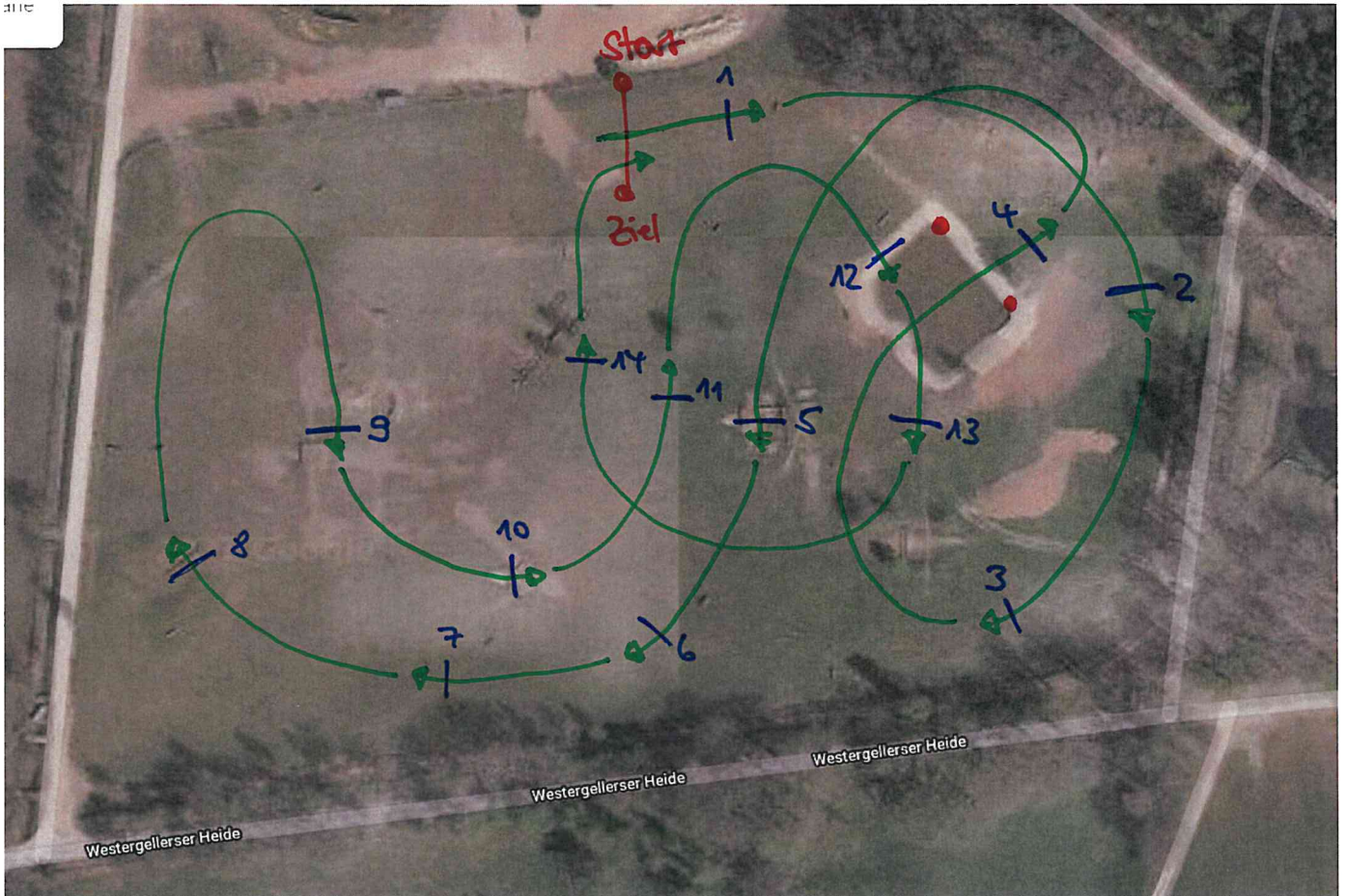


Turnier 03.04.2025



Stil-Geländeritt Kl. L*

- | | | | |
|---|---------------------------|----|------------------------|
| 1 | Haus | 8 | offener Graben |
| 2 | Rennbahnhecke | 9 | Sprung auf Hügel |
| 3 | Holsteiner Schweinerücken | 10 | überbauter Graben |
| 4 | Baum nach Wasser | 11 | schmale Bürste |
| 5 | Wallabsprung | 12 | gelbes Haus vor Teich |
| 6 | schmaler Schweinerücken | 13 | gelbes Haus nach Teich |
| 7 | Bogenhecke | 14 | Schlussprung |

Länge der Strecke: 1425 m

Tempo: 450 m/min

Bestzeit: 3 min

Höchstzeit: 6 min