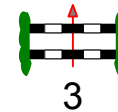
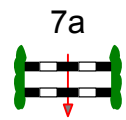
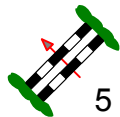
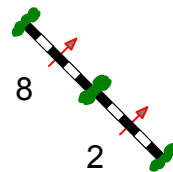
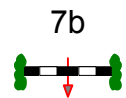
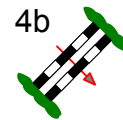
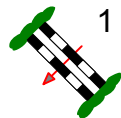


Borgstedtfelde 2012

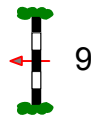
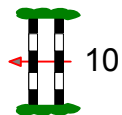
Eintritt / Austritt



Start



Ziel



Prüfung Nr.: 12

Springpferdeprüfung

Klasse: L

Samstag, 28. April 2012

Beginn: 15:15 Uhr

Richtverf.: A
LPO § 501 / 1a1
RG / Art.
Höhe: 1,15 mtr.

Tempo: 350 m/Min.

Bahnlänge: 440 mtr.
Erlaubte Zeit: 76 sek.
Höchstzeit: 152 sek.

Hindernisse: 10
Sprünge: 12
Hindernisfehler: sek.
geschl. Hindernis:

1. Stechen über:

Bahnlänge: 0 mtr.
Erlaubte Zeit: 0 sek.
Höchstzeit: 0 sek.

2. Stechen über:

Bahnlänge: 0 mtr.
Erlaubte Zeit: 0 sek.
Höchstzeit: 0 sek.

*Parcourschef
Heinrich Wilhelm Meyer
Jörg Griese*